

## GENERALITA'

Elettrovalvola 2 vie normalmente chiusa  
servoazionata a membrana trainata

## COSTRUZIONE

Corpo e coperchio	Ottone
Tubo guida	Acciaio inox
Nucleo mobile e fisso	Acciaio inox
Molle	Acciaio inox
Organi di tenuta	FPM



## DATI CARATTERISTICI

Pressione massima ammissibile 25 bar

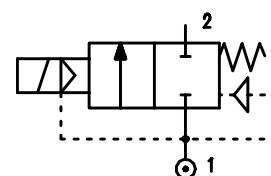
Viscosità massima fluido 25cSt (mm<sup>2</sup>/s)

Temperatura ambiente : con bobina classe F -10°C +55°C

con bobina classe H -10°C +80°C

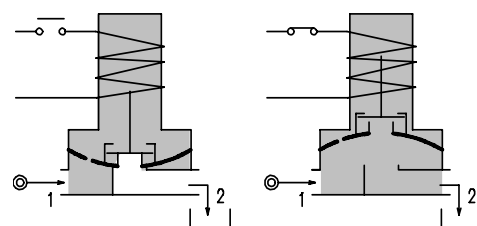
Posizione di montaggio : preferibilmente con bobina verso l'alto

Per una completa apertura della membrana l'elettrovalvola necessita di una pressione differenziale di almeno di 0,15 bar



4

**OPZIONI :** Trattamento superficiale di nichelatura chimica



CODICE ① ②	Raccordo G ISO 228	Passaggio mm	KV m <sup>3</sup> /h	Pressione differenziale bar			Potenza nominale			Bobina		Tenute ①	Campo Temperat. °C
				Min	Max		AC Spunto	VA Regime	DC Watt	Serie	Taglia		
					AC	DC							
E108C.....12///.....	3/8"	12	2	0	10	-	20	15	-	2	30	FPM=V	-10 +130
E108D.....12///.....	1/2"	12	2.2	0	10	-	20	15	-	2	30		
E108C.....12///.....	3/8"	12	2	0	12	10	40	30	27	5	36		
E108D.....12///.....	1/2"	12	2.2	0	12	10	40	30	27	5	36		
E108E.....18///.....	3/4"	18	4.5	0	9	-	40	30	-	5	36		
E108F.....25///.....	1"	24	8.5	0	7	-	40	30	-	5	36		
D108E.....18///.....	3/4"	18	4.5	0	-	9	-	-	27	5	36		
D108F.....25///.....	1"	24	8.5	0	-	8	-	-	27	5	36		

① Tenute

② Bobina

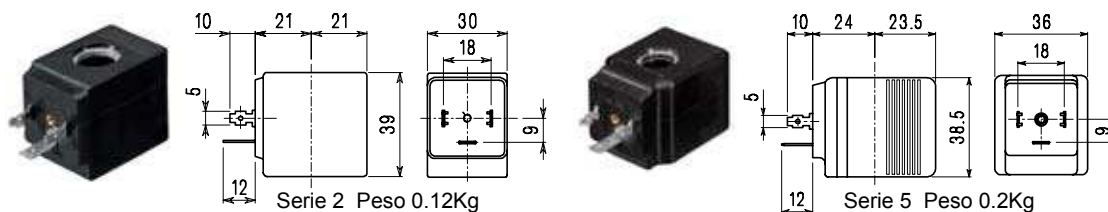
Es. E108FV25///52E Tenuta in FPM

Bobina 230V 50-60Hz

BOBINE	Corrente Alternata ~50/60Hz Volt							Corrente Continua Volt			Coll. elettrico	Connettori
	12	24	48	110	220 230	240	380	12	24	48		
Serie 2 Taglia 30 Codice ②	20A	20B	20C	20D	20E	20F	20G	200	201	202	DIN 43650A	PG9 codice 10349000
Serie 5 Taglia 36 Codice ②	52A	52B	52C	52D	52E	52F	52G	520	521	522	DIN 43650A	PG11 codice 10349001

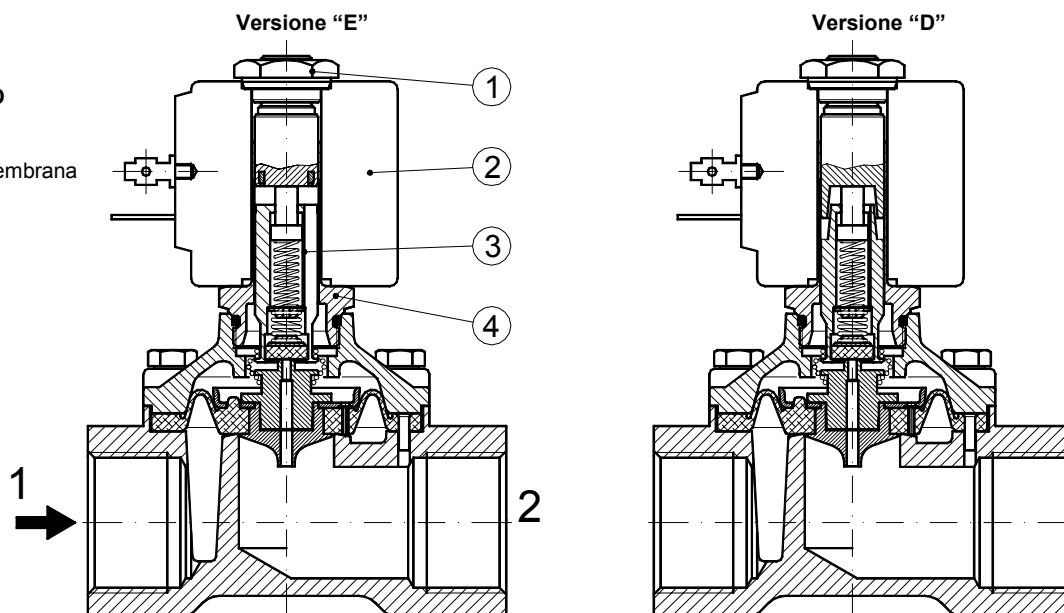
**GENERALITA'**  
 Classe di isolamento  
 Serie 2=F Serie 5=H  
 Toll. sulla tensione  
 CA +15% -10%  
 CC ± 10%  
 Grado di protezione  
 IP65 con connettore montato  
 IP00 senza connettore  
 Servizio continuo ED100%

**OPZIONI**  
 Classe di isolamento H (serie 2)  
 Cavi uscenti  
 Tensioni e potenze speciali

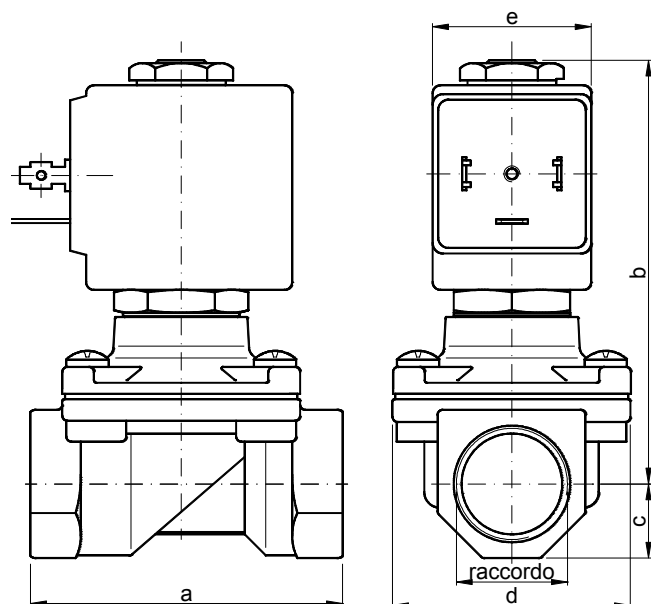


### ELENCO PARTI DI RICAMBIO

1. Ghiera di bloccaggio
2. Bobina
3. Assieme nucleo mobile e membrana
4. Tubo guida con nucleo fisso



### DIMENSIONI D'INGOMBRO



RACCORDO	a	b	c	d	e con serie 2	f con serie 5	Peso Kg	
							serie 2	serie 5
G3/8" Ø12	59	83	14	45	30	36	0.50	0.58
G1/2"	59	83	14	45	30	36	0.45	0.53
G3/4"	79	90	18	55	-	36	-	0.75
G1"	96	101	20	72	-	36	-	1.10