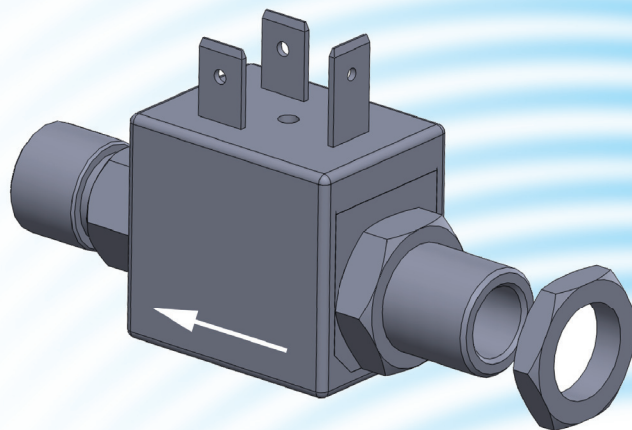


# MAGNETVENTIL

## solenoid valve

# BMV 60404



2/2-Wege Magnetventil, direkt gesteuert,  
stromlos geschlossen (NC)  
2/2-way valve, direct shutter,  
normally closed (NC)

### Technische Daten

Elektrischer Anschluss: mittels Stecker (nicht im Lieferumfang enthalten) gem. DIN 43650 (IP 65) oder mittels Flachstecker (IP 00) andere Anschlüsse auf Anfrage

Spannung AC: 12 – 24 – 42 – 100/120 – 230 V 50 – 60 Hz

Spannung DC: 6 – 12 – 24 – 42/48 – 110 V

Einschaltdauer: ED 100%

Montageposition: beliebig

Isolationsklasse: F (155°C) oder H (180°C)

Druckbereiche: 0 – 75 bar (je nach Nennweite und Magnetspule)

Berstdruck: > 100 bar

Umgebungs-temperatur: max. + 40°C auf Anfrage höher

Mediums-temperatur: dichtungsabhängig

Standard-Nennweiten DN: 1,0 – 2,0 – 2,8 mm

### Werkstoffe

Ventilkörper, Plungerrohr: Messing MS 58 (auf Anfrage vernickelt oder Edelstahl)

Innere Elemente: Edelstahl 1.4106

Dichtungen: EPDM oder FKM (Viton)

Federn: 1.4401 oder 1.4310

### technical data

electrical connection: with plug (not included according to) DIN 43650 (IP 65) or with faston (IP 00) other connections on request

alimention AC: 12 – 24 – 42 – 100/120 – 230 V 50 – 60 Hz

alimention DC: 6 – 12 – 24 – 42/48 – 110 V

working time: continuous service ED 100%

mounting position: any

insulationv class: F (155°C) or H (180°C)

pressure: range 0 – 75 bar (1.100 PSI) (according to the orifice and the coil)

bursting pressure: > 100 bar

ambient temperature: max. + 40°C higher on request

working temperature: according to sealing

standard orifice DN: 1,0 – 2,0 – 2,8 mm

### materials

valve body, tube guide: brass 58 (on request ni-plated or stainless steel)

interior parts: stainless steel similar to AISI 430 Si

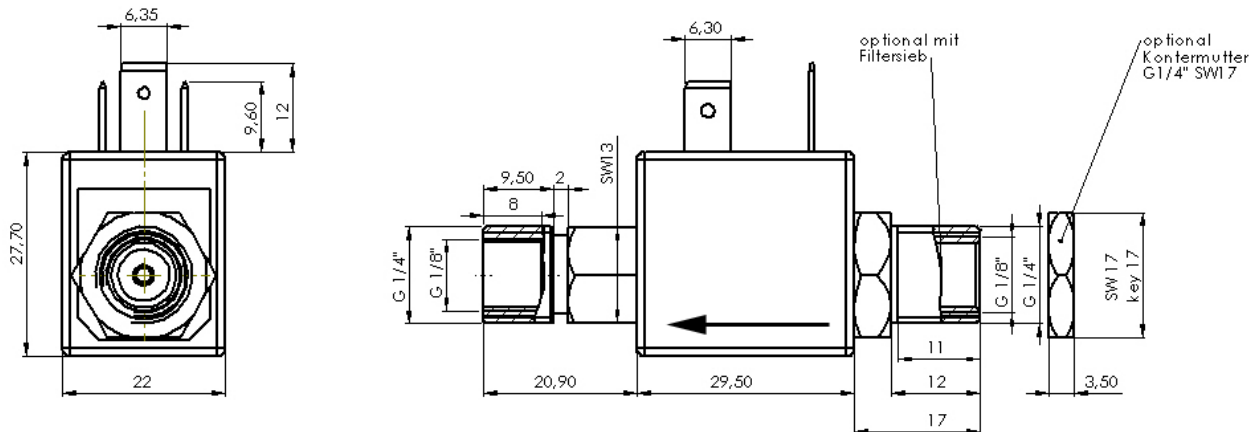
sealing: EPDM or FKM (Viton)

springs: AISI 316 or 301

# MAGNETVENTIL solenoid valve

# BMV 60404

## Technische Daten / Technical data



DN orifice mm	Leistungsaufnahme*** nominal power input		max. Druck max. pressure		Q Nn Luft/ air m <sup>3</sup> / h (US g.p.m) <sup>c</sup>	KV Wasser / water l/min (US g.p.m) **
	VA ~	Watt =	~	=		
1,0	9 – 14	6 – 10	75,0 (1.100)	75,0 (1.100)	4 (18)	0,7 (0,2)
2,0	9 – 14	6 – 10	24,0 (350)	20,0 (290)	8 (35)	1,7 (0,45)
2,8	9 – 14	6 – 10	9,0 (130)	8,0 (115)	14 (62)	2,3 (0,7)

\* für Luft von +20°C bei 6 bar Eingangsdruck und  $\Delta p = 1 \text{ kg/cm}^2$

\*\* für Wasser von +20°C  $\Delta p = 1 \text{ kg/cm}^2$

\*\*\* größere Spulen auf Anfrage

\* for air at +20°C at 6 bar inlet pressure and  $\Delta p = 1 \text{ bar}$

\*\* for water at +20°C at  $\Delta p = 1 \text{ bar}$

\*\*\* stronger coils on request

### Hydraulische Anschlüsse

Eingang: G 1/8" innen  
G 1/4" außen, auf Anfrage mit Schottverschraubung  
Ausgang: G 1/8" innen  
G 1/4" außen auf Anfrage mit Schottverschraubung

### hydraulic connections

inlet: male thread 1/4" gas + female thread 1/8" gas  
on request with fixing nut  
outlet: male thread 1/4" gas + female thread 1/8" gas  
on request with fixing nut

Dichtungswerkstoff sealing	Mediumtemperatur working temperature		Medien liquids
	min.	max	
EPDM (Ethylen-Propylen) mit KTW-Zulassung with approval KTW	-30°C	+140°C	Wasser, Dampf, Wasser-Glykol-Mischungen Entwickler- und Bremsflüssigkeit, verschiedene wässrige Lösungen von Säuren und Laugen water, steam, water glycol solutions, developer and brake liquids, various solutions of acids and lyes
FKM (Viton)	-30°C	+120°C	Benzin, Diesel, verschiedene Lösungsmittel (aber nicht Azeton) verschiedene synthetische Öle, Wasser und Dampf gasoline, diesel fuel, various solvents (but not acetone) various syntetic oils, water and steam



Technische Änderungen vorbehalten  
Changes reserved 10 2011