

GENERALITA'

Elettrovalvola 2 vie normalmente chiusa
comando diretto a separazione totale
con attacchi portagomma per tubi flessibili.
Non vi sono parti metalliche a contatto con il fluido.

COSTRUZIONE

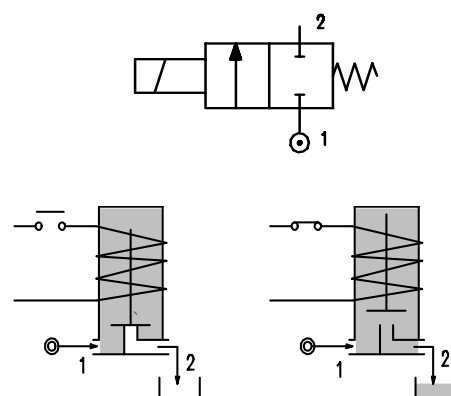
Corpo	Resina acetalica
Tubo guida	Acciaio inox
Nucleo mobile e fisso	Acciaio inox
Molle	Acciaio inox
Organi di tenuta	Silicone



2

DATI CARATTERISTICI

Pressione massima ammissibile 2 bar
Viscosità massima fluido 25cSt (mm²/s)
Temperatura ambiente : con bobina classe F -10°C +55°C
con bobina classe H -10°C +80°C
Posizione di montaggio con bobina verso l'alto



CODICE ②	Passaggio mm	KV m ³ /h	Pressione differenziale bar			Potenza nominale			Bobina		Tenute	Campo Temperat. °C
			Min	Max		AC Spunto	VA Regime	DC Watt	Serie	Taglia		
				AC	DC							
E161PS8///.....	8	1.1	0	0.15	0.15	20	15	10	2	30	SILICONE=S	< +95
E161PS8/1/.....	8	1.1	0	0.5	0.5	40	30	27	5	36		

Per utilizzo con VUOTO – alimentazione da 2 a 1

CODICE ②	Passaggio mm	KV m ³ /h	Pressione differenziale bar			Potenza nominale			Bobina		Tenute	Campo Temperat. °C
			Min	Max		AC Spunto	VA Regime	DC Watt	Serie	Taglia		
				AC	DC							
E161PS8/V/.....	8	1.1	0	-0.9	-0.7	20	15	10	2	30	SILICONE=S	< +95
E161PS8/V/.....	8	1.1	0	-0.9	-0.9	40	30	27	5	36		

② Bobina

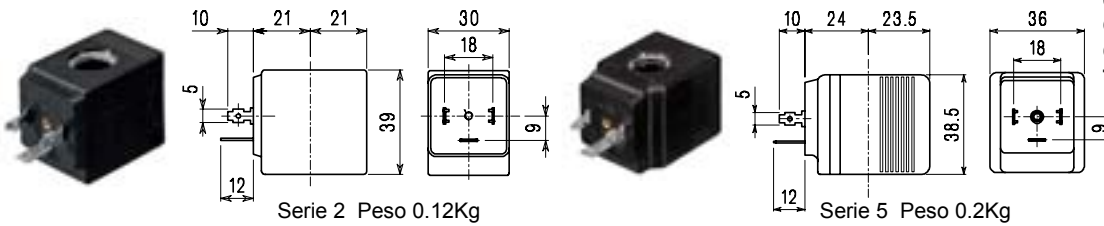
Es. E161PS8///20E

Bobina 220V 50/60Hz

BOBINE	Corrente Alternata ~50/60Hz Volt							Corrente Continua Volt			Coll. elettrico	Connettori
	12	24	48	110	220 230	240	380	12	24	48		
Serie 2 Taglia 30 Codice ②	20A	20B	20C	20D	20E	20F	20G	200	201	202	DIN 43650A	PG9 codice 10349000
Serie 5 Taglia 36 Codice ②	52A	52B	52C	52D	52E	52F	52G	520	521	522	DIN 43650A	PG11 codice 10349001

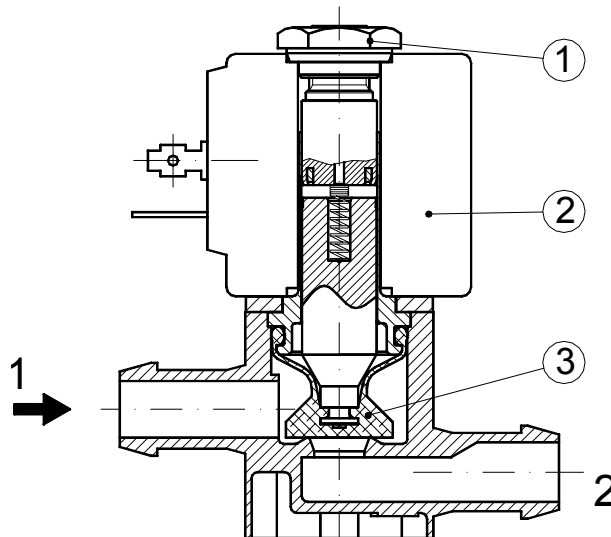
GENERALITA'
 Classe di isolamento
 Tipo 2=F Tipo 5=H
 Toll. sulla tensione
 CA +15% -10%
 CC ± 10%
 Grado di protezione
 IP65 con connettore montato
 IP00 senza connettore
 Servizio continuo ED100%

OPZIONI
 Classe di isolamento H (serie 2)
 Cavi uscenti
 Tensioni e potenze speciali

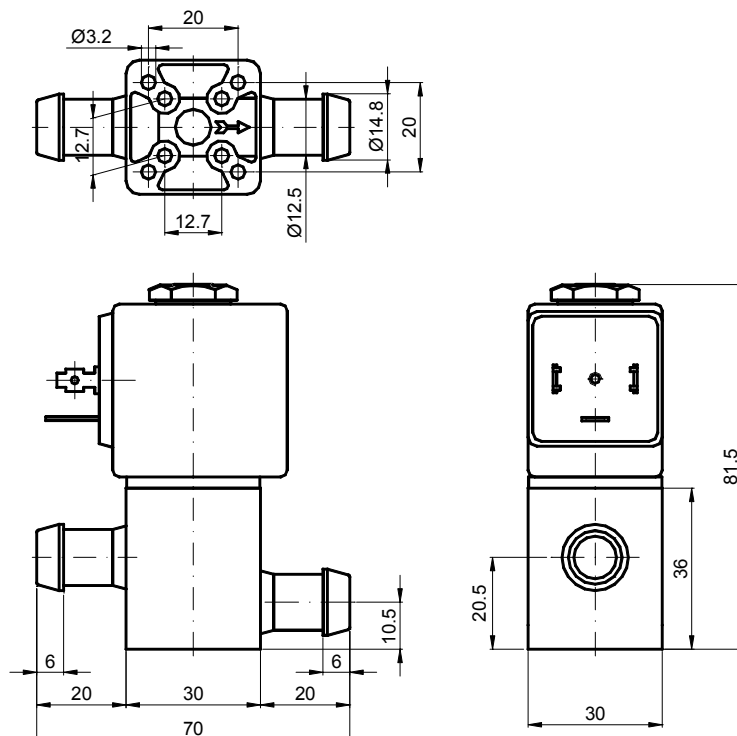


ELENCO PARTI DI RICAMBIO

1. Ghiera di bloccaggio
2. Bobina
3. Membrana



DIMENSIONI D'INGOMBRO



Peso con bobina serie 2 = 0.23 Kg
 Peso con bobina serie 5 = 0.31 Kg