

## Produktinformation

# Schmutzfänger mini-Serie 10mm Schlauchanschluss

Art-Nr.: RMVET07 / Marke: [RPE](#)



**24,90EUR**


inkl. 19% USt. zzgl. Versand

### Staffelpreise

Ab 5 24,40EUR - Sie sparen 0,50EUR

Ab 10 23,65EUR - Sie sparen 1,25EUR

Ab 20 22,41EUR - Sie sparen 2,49EUR

 Lieferzeit 1 bis 5 Tage

Schmutzfänger aus Kunststoff mit Verschluss  
Sieb kann zur Reinigung heraus genommen werden  
Maschengröße 60 Mesh/250 Micron  
Anschluss beidseitig 10mm Schlauchanschluss

### Material:

Gehäusewerkstoff Polyamid schwarz Fiberglasverstärkt  
Sieb ist aus Edelstahl

### Optional-Haltewinkel

## Produktinformation

Haltewinkel für MiniSerie von RPE schwarz

andere Farben auf Anfrage möglich, ab 20 Stück

Lieferumfang: 1 Haltewinkel, 2 Schrauben zur Befestigung des Ventils am Winkel

(Schrauben und Dübel für die Wandmontage sind nicht enthalten, Bohrung ist für 4mm Schrauben)

### Material:

wählbar über Optionsfeld

#### PLA

- Temperatur: 50-60 °C
- UV Beständig: nein
- Nicht ideal für dauerhaften Wasserkontakt, da es mit der Zeit weicher werden und degradieren kann.

#### PETG

- Temperatur: 75-80 °C
- UV Beständig: ja
- Flexibler und haltbarer als PLA
- gute Basis für wasserbeständige Anwendungen
- besser geeignet für Außenbereiche und Wasseranwendungen, da es witterungs- und UV-beständiger ist.

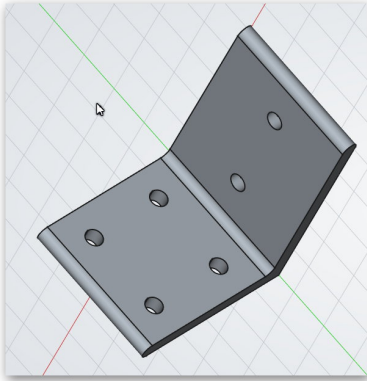
#### ABS

- Temperatur: 90-100 °C
- UV-beständig: nein
- gute Basis für wasserbeständige Anwendungen
- hitzebeständig, stoßfest und hält höheren mechanischen Belastungen stand
- bei Kälte können Teile sich verformen oder reißen

#### ASA

- Temperatur: 90-100 °C
  - UV-beständig: ja
  - gute Basis für wasserbeständige Anwendungen
  - für Aussenanwendungen geeignet
  - hitzebeständig, stoßfest und hält höheren mechanischen Belastungen stand
-

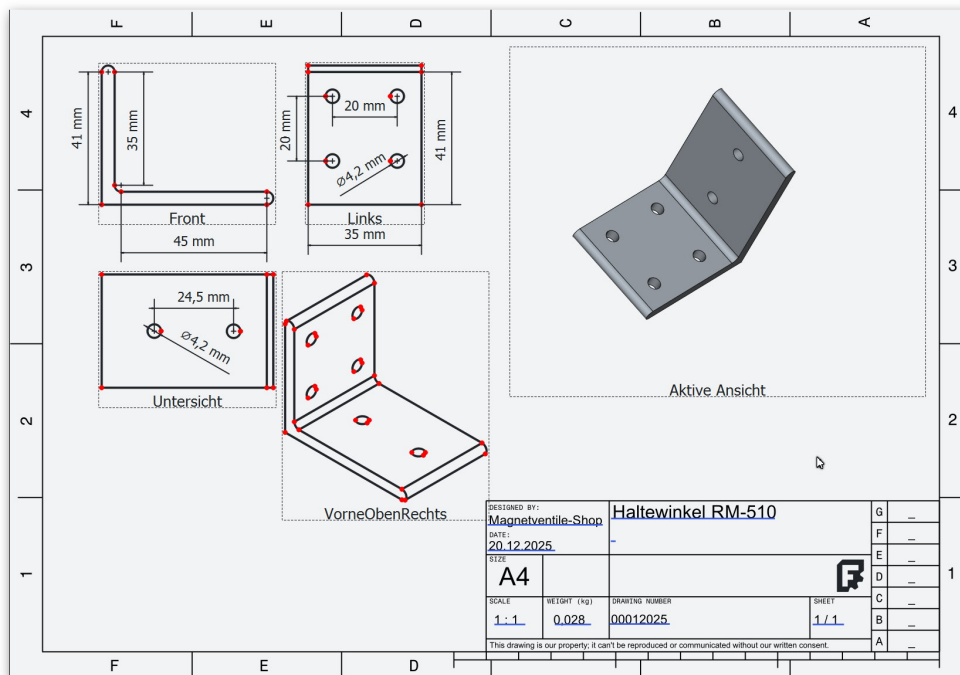
## Produktinformation



## Produktinformation



# Produktinformation



## verfügbare Optionen

### Haltewinkel

Nein

PLA (+5,95EUR)

PETG (+7,14EUR)

ABS (+9,52EUR)

ASA (+10,71EUR)