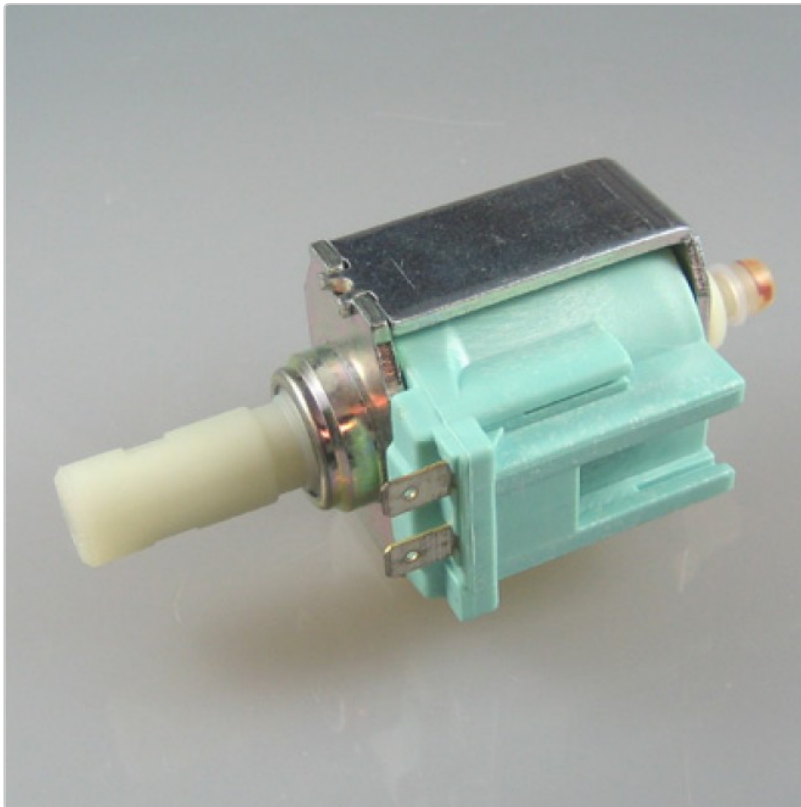


Produktinformation

Schwingkolbenpumpe Typ CP3 230 V/AC

Art-Nr.: SKP-cp3 / Marke: [ARS](#)



59,95EUR


inkl. 19% USt. zzgl. Versand

Staffelpreise

Ab 5 58,75EUR - Sie sparen 1,20EUR

Ab 10 56,95EUR - Sie sparen 3,00EUR

Ab 20 53,96EUR - Sie sparen 5,99EUR

 Lieferzeit auf Anfrage

Schwingkolbenpumpe Typ CP3 A/ST
230 V AC
mit Thermostataufnahme

TECHNISCHE DATEN:

Anschluss Eingang Schlauchanschluss \varnothing 6,5mm **Anschluss Ausgang** 1/8" Innengewinde **Max. Druck** 16 bar +/- 15% (selbstsaugend) **Max. Fördervolumen** 600 cm³/min +/- 10% **Dichtung** NBR **Isolationsklasse** Klasse II **Max. Temperatur Medium** 60 °C **Max. Temperatur Umgebung** 80 °C **Max. Einschaltzeit** 50% ED 1min Ein / 1min Aus **Leistung** 65 Watt **Fördermedien** Wasser, keine korrosiven / abrasiven Medien **Spannung** 230 / 50Hz - 60Hz (~AC) **Mögliche Sonderausführungen** NSF u.FDA Zulassung -- **nur auf Anfrage**

Produktinformation

Weitere Informationen sowie Abmessungen entnehmen Sie bitte dem Datenblatt im Pdf Format.

[Datenblatt](#)

EINSATZBEREICHE:

- Kaffeautomaten
- Kondensatpumpe
- Schmiermitteldosierung
- Dosierpumpe
- uvm.

OPTIONAL - Zubehör

Falls benötigt bitte über Optionsfeld auswählen!

Thermoschutz PK1 115 °C

incl. Haltespange



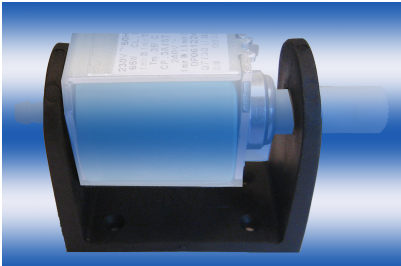
OPTIONALES - Zubehör

Falls benötigt bitte extra bestellen, das Zubehör finden Sie hier

Produktinformation

U-Halterung

Material: EPDM , DN16



U-Halterung - aufschneiden

Material: EPDM , DN16



Anschlußkabel mit Stecker und Flachsteckhülsen

1,5 m lang

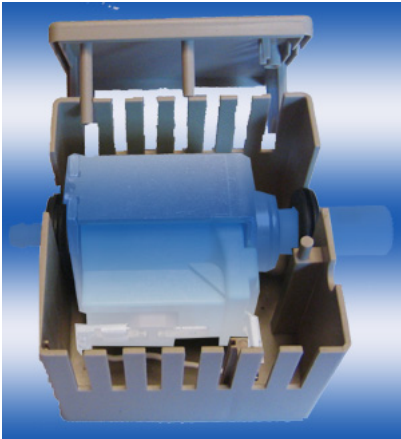


Produktinformation

Gehäuse für CP - Serie

Material: Kunststoff

mit Gummilagerung für Pumpe



verfügbare Optionen

Halterung

nein

U-Halter (+8,33EUR)

Thermostat

nein

ja (+9,40EUR)