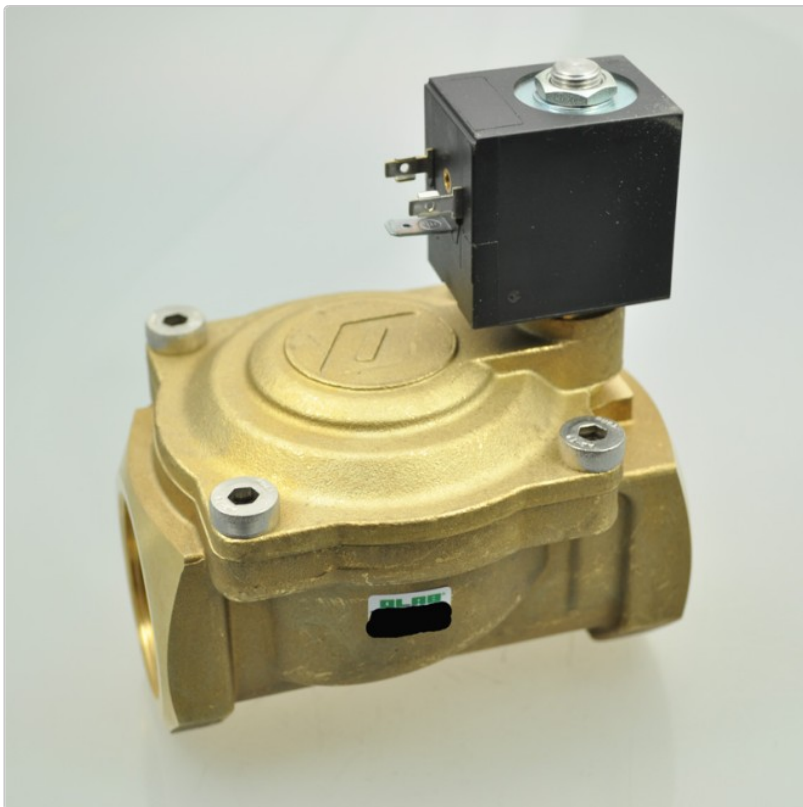


Produktinformation

Elektro-Magnetventil G2 Zoll NC vorgesteuert EPDM

Art-Nr.: 18020-8 / Marke: [Olab](#)




389,84EUR

inkl. 19% USt. zzgl. Versand

Staffelpreise

Ab 5	382,04EUR - Sie sparen 7,80EUR
Ab 10	370,35EUR - Sie sparen 19,49EUR
Ab 20	350,86EUR - Sie sparen 38,98EUR

 Lieferzeit 1 bis 5 Tage

2/2 Wege, vorgesteuert, stromlos geschlossen NC DN50
EPDM Membrane mit DVGW Baumusterprüfzertifikat für Trinkwasser

TECHNISCHE DATEN:

Anschluss NW mm KV-Wert
m³/h

Wasser Spannung

Leistung Druck in bar min. max.

G 2"
Innengewinde

Produktinformation

50 36 24 V/DC 19 W 0,4 10 24 V/AC 15 VA 230 V/AC 15 VA

Spannungsauswahl erfolgt über Optionsfeld. AC=Wechselspannung, DC=Gleichspannung

DICHTELEMENTE:

Dichtungen Temperatur Medium EPDM -10°C +140°C Inertgase, Luft, Wasser, Trinkwasser, Dampf, Wasser-Glycol Gemisch u.v.m.

Weitere Informationen sowie Abmessungen entnehmen Sie bitte dem Datenblatt.

[Datenblatt](#)

BESCHREIBUNG:

Vorgesteuertes Magnetventil, geeignet zum Sperren von Medien, die mit den verwendeten Werkstoffen verträglich sind.

Es ist ein Mindestbetriebsdruck erforderlich.

Die verwendeten Werkstoffe, Konstruktion und Prüfungen bürgen für Funktion, Zuverlässigkeit und lange Lebensdauer.

In unseren **FAQ** finden Sie eine Beschreibung der Funktionsweisen der unterschiedlichen Ventilarten. Falls Sie noch weitere Fragen zu dem Produkt haben, kontaktieren Sie uns bitte über die Schaltfläche "Produktanfrage" .

Elektrischer Anschluß:

mittels Gerätestecker(optional) gem. DIN 43650 (IP 65)
oder mittels Flachstecker (IP 00)

Isolationsklasse: Standard H (180°C)

Umgebungstemperatur: max. + 80°

Einschaltdauer: 100% ED

Auf Wunsch:

Gerätestecker Form A DIN 43650-A PG 9, mit Profildichtung und Zentralschraube.

Lieferbar in verschiedenen Ausführungen, auch mit Kabel und LED+Varistor

Produktinformation

Für den Fall, dass Sie sich vorher über die Gerätecker und Kabel informieren möchten, finden Sie diese [hier](#).

Bitte extra wählen über Optionsfeld, Lieferung erfolgt passend zum Ventil!

EINSATZGEBIETE:

Industrieautomation, Wasserversorgung
Wärmetechnik, Bewässerung, Druckluft, Trinkwasser u.v.m

Material:

Körper: Armaturenmessing
Innere Elemente-Anker-Feder: Edelstahl
Membrane: EPDM, Messing, Edelstahl

verfügbare Optionen

Spannung

24 V/DC
24 V/AC
230 V/AC

Gerätestecker

nein
ja standard (+2,38EUR)
ja mit LED (+8,27EUR)
ja mit LED & 2,5m PVC-Kabel (+12,40EUR)
ja mit LED & 5,0m PVC-Kabel (+16,11EUR)
