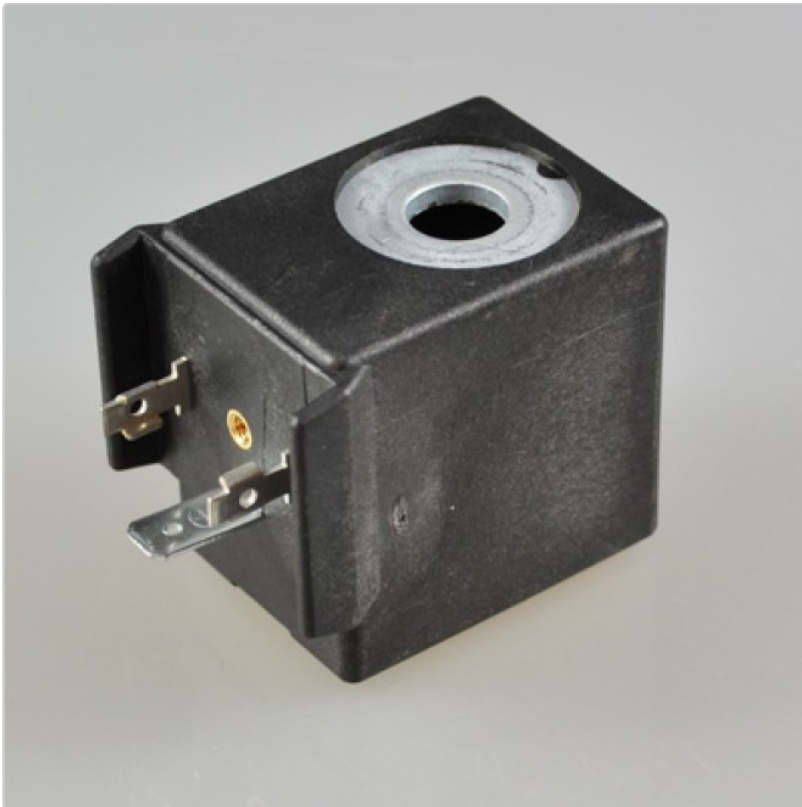


Produktinformation

Spule für OLAB Ventile Serie 8000

Art-Nr.: spu-olab8000 / Marke: [Olab](#)



23,00EUR


inkl. 19% USt. zzgl. Versand

Staffelpreise

Ab 5 22,54EUR - Sie sparen 0,46EUR

Ab 10 21,85EUR - Sie sparen 1,15EUR

Ab 20 20,70EUR - Sie sparen 2,30EUR

 Lieferzeit 1 bis 5 Tage

Spule für unsere OLAB Ventile der Serie 8000

Trinkwasserventile Olab 1 1/4 bis 2"

ACHTUNG: Beim Einsatz der Spulen auf herstellerfremden Ventilen, entfällt die Gewährleistung!

Spannung:

230V/AC, 24 V AC , 15VA

24 V DC, 19Watt

Produktinformation

Auswahl erfolgt über Optionsfeld

Durchmesser der Bohrung 14mm, nicht durchgehend 14mm, oben nur 10mm

ED 100% VDE

L-B-H 41-30-39 mm

Elektrischer Anschluß:

mittels Gerätestecker(optional) gem. DIN 43650 (IP 65)
oder mittels Flachstecker (IP 00)

Isolationsklasse: Standard H (180°C)
Umgebungstemperatur: max. + 120°
Einschaltdauer: 100% ED

Auf Wunsch:

Gerätestecker Form A DIN 43650-A PG 9, mit
Profildichtung und Zentralschraube.
Lieferbar in verschiedenen Ausführungen, auch mit Kabel und LED+Varistor

Für den Fall, dass Sie sich vorher über die Gerätestecker und Kabel informieren möchten, finden Sie diese [hier](#).

Bitte extra wählen über Optionsfeld, Lieferung erfolgt passend zum Ventil!

verfügbare Optionen

Spannung

24 V/AC

24 V/DC

230 V/AC

Gerätestecker

nein

ja standard (+2,38EUR)

ja mit LED (+8,27EUR)

ja mit LED & 2,5m PVC-Kabel (+12,40EUR)

ja mit LED & 5,0m PVC-Kabel (+16,11EUR)
