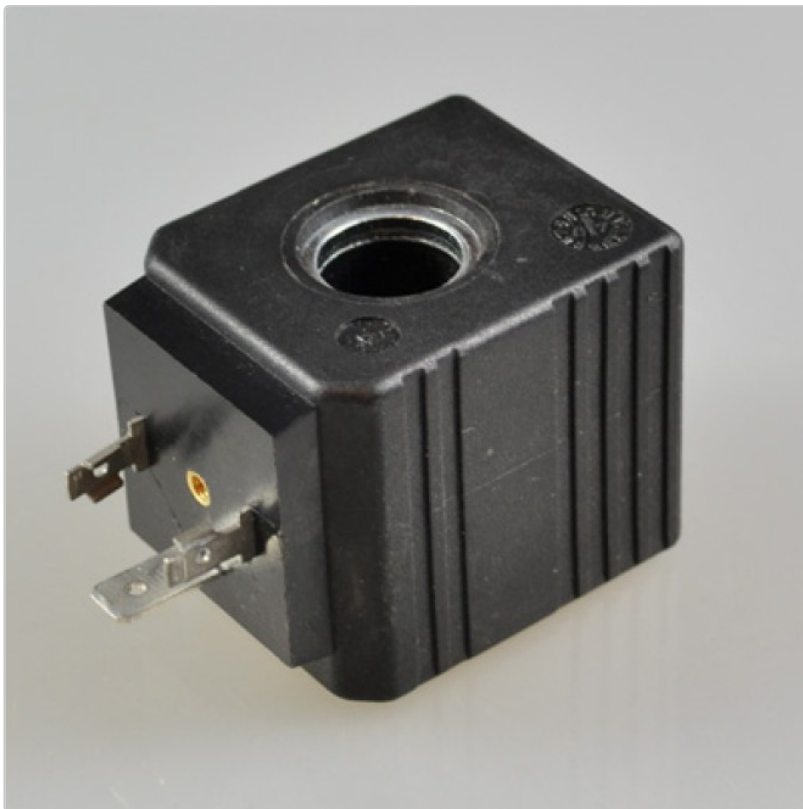


Produktinformation

Spule für OLAB Ventile Serie 10000

Art-Nr.: spu-olab10000 / Marke: [Olab](#)



32,45EUR


inkl. 19% USt. zzgl. Versand

Staffelpreise

Ab 5 31,80EUR - Sie sparen 0,65EUR

Ab 10 30,83EUR - Sie sparen 1,62EUR

Ab 20 29,21EUR - Sie sparen 3,24EUR

 Lieferzeit 1 bis 5 Tage

Spule für unsere OLAB Ventile der Serie 10000

Spannung: 230V/AC, Leistung: 29VA oder 24V/AC, Leistung: 29VA -- wählbar über Optionsfeld

Durchmesser der Bohrung 14mm

ED 100% VDE

L-B-H 48-36,5-39 mm

Produktinformation

ACHTUNG: Beim Einsatz der Spulen auf herstellereigenen Ventilen, entfällt die Gewährleistung!

Elektrischer Anschluß:

mittels Gerätestecker(optional) gem. DIN 43650 (IP 65)
oder mittels Flachstecker (IP 00)

Isolationsklasse: Standard H (180°C)
Umgebungstemperatur: max. + 120°
Einschaltdauer: 100% ED

Auf Wunsch:

Gerätestecker Form A DIN 43650-A PG 9, mit
Profildichtung und Zentralschraube.
Lieferbar in verschiedenen Ausführungen, auch mit Kabel und LED+Varistor

Für den Fall, dass Sie sich vorher über die Gerätecker und Kabel informieren möchten, finden Sie diese [hier](#).

Bitte extra wählen über Optionsfeld, Lieferung erfolgt passend zum Ventil!

verfügbare Optionen

Spannung

24 V/AC

Gerätestecker

nein
ja standard (+2,38EUR)
ja mit LED (+8,27EUR)
ja mit LED & 2,5m PVC-Kabel (+12,40EUR)
ja mit LED & 5,0m PVC-Kabel (+16,11EUR)
