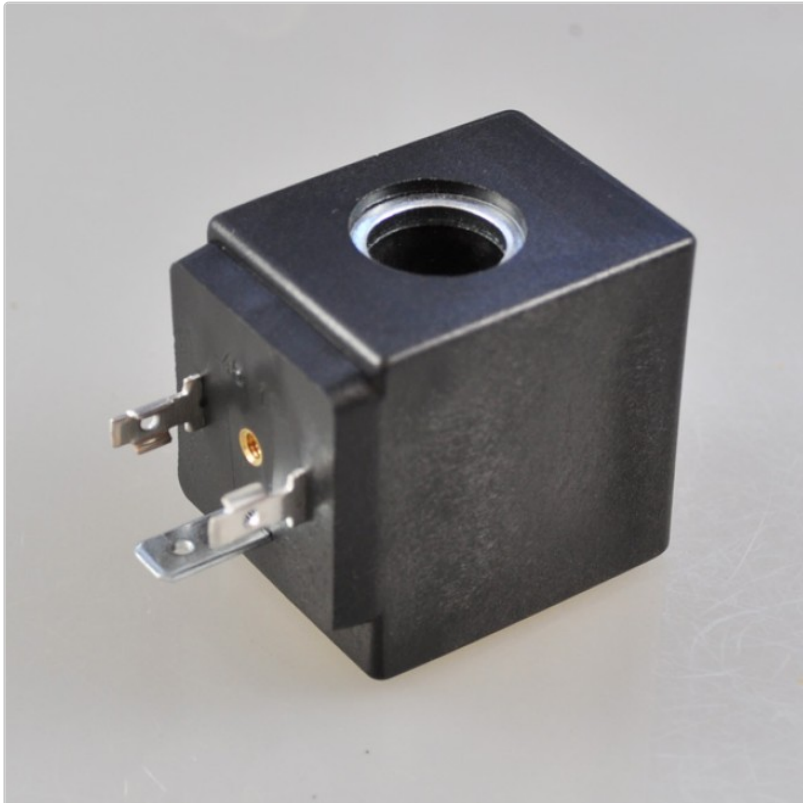


Produktinformation

Spule Typ 2-F für Ventile der Serie 107 und 207 1 1/2" bis 3"

Art-Nr.: spu-typ2-F / Marke: [ACL](#)



29,75EUR


inkl. 19% USt. zzgl. Versand

Staffelpreise

Ab 5 29,15EUR - Sie sparen 0,60EUR

Ab 10 28,26EUR - Sie sparen 1,49EUR

Ab 20 26,78EUR - Sie sparen 2,97EUR

 Lieferzeit 1 bis 5 Tage

Spule ACL Typ 2-F für unsere Trinkwasserventile der Serie -07 und 207 1 1/2" bis 3"

Bohrung: 13,3 mm

Höhe: 38,5mm

Breite: 30 mm

Länge ohne Kontakte: 42 mm

Folgende Spannungen verfügbar:

Produktinformation

12 V/DC 10 W----200
24 V/DC 10 W----201
24 V/AC 15 VA----20B
230 V/AC 15 VA----20E--nicht mehr lieferbar

ACHTUNG: Beim Einsatz der Spulen auf herstellereigenen Ventilen, entfällt die Gewährleistung!

Isolationsklasse:

Standard F (155°C)

Umgebungstemperatur: max. + 55°

ED 100%

Elektrischer Anschluß:

mittels Stecker Form A (nicht im Lieferumfang enthalten) gem. DIN 43650 (IP 65)

oder mittels Flachstecker (IP 00)

Auf Wunsch:

Gerätestecker Form A DIN 43650-A PG 9, mit
Profildichtung und Zentralschraube.

Lieferbar in verschiedenen Ausführungen, auch mit Kabel und LED+Varistor

Für den Fall, dass Sie sich vorher über die Gerätecker und Kabel informieren möchten, finden Sie diese [hier](#).

Bitte extra wählen über Optionsfeld, Lieferung erfolgt passend zum Ventil!

Weitere Informationen sowie Abmessungen entnehmen Sie bitte dem Datenblatt im Pdf Format.

[Datenblatt](#)

verfügbare Optionen

Spannung

24 V/AC

12 V/DC

Gerätestecker

nein

ja standard (+2,38EUR)

ja mit LED (+8,27EUR)

ja mit LED & 2,5m PVC-Kabel (+12,40EUR)

ja mit LED & 5,0m PVC-Kabel (+16,11EUR)