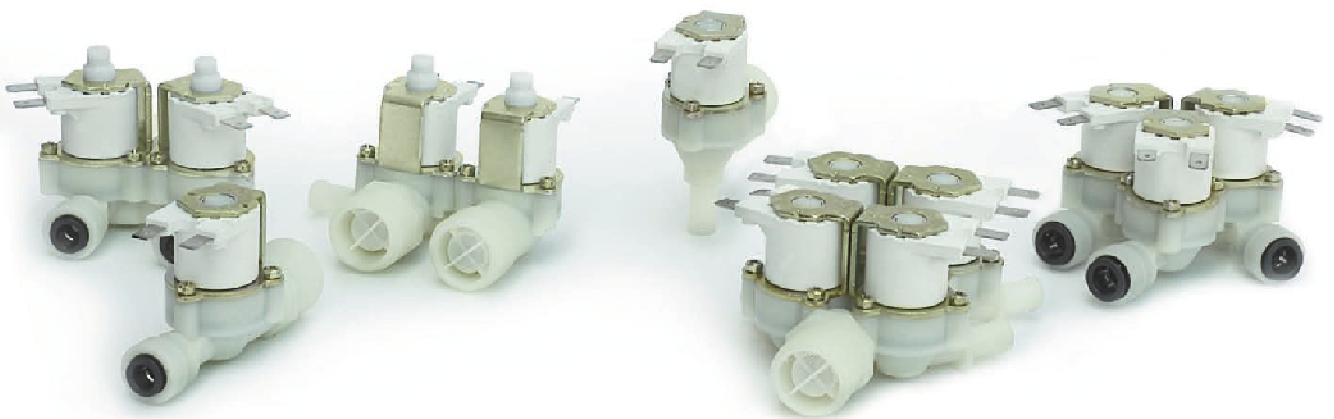


• Kunststoff-Magnetventile Serie R1

Unsere Kunststoffventile haben einen Nylon 66 Ventilkörper mit einem Glasfaseranteil von 30%. Die Standard Membrane ist in NBR ausgeführt. Die Bauserie R1 ist als 1-Fach Ventil, 2-Fach Ventil, 3-Fach Ventile sowie 4-Fach Ventile in horizontaler (180°) - und gewinkelter (90°) Bauform.



Die Kunststoff-Magnetventile unserer R/R1 Serie, werden für den Einsatz in verschiedensten Anwendungen hergestellt. Einige der wichtigsten Anwendungsbereiche sind die Montage in:

- Industrielle Teile- bzw. Geschirrspülautomaten
- Industrielle Gefrierschränke und Kühlaggregate
- Speiseeismaschinen / Eiswürfelautomaten / Lebensmittelecht
- Trinkwasserspender und Trinkwasserkühler
- Hoch- und Niederdruck Kaffeeautomaten
- Wasserzulauf und Ablauf für viel nicht abrasive Medien
- Bewässerungs- und Dampfzerstäuber

Alle R/R1 Kunststoff-Magnetventile können mit Filter als auch mit Flussmengen-Reduzierungen auf der Eintrittsseite und an der Mediumsausgangsseite ausgerüstet werden.

● Kunststoff-Magnetventile Serie R1

● ALLGEMEINE MERKMALE

Ventil Körper Material:	Nylon 66, 30% Glasfaser-Verstärkt (lebensmittelecht)
Membranen Material:	NBR (buna), EPDM oder Silicone Sondermembranen
Kolben Material:	Edelstahl
Isolation Spule:	Klasse F (155°)
Montage Pilot:	Pilot mit Schrauben montiert
Ventilsitz DN:	DN 8mm / DN10mm
Elektrischer Anschluss:	Flachfahnen 6,3 x 0,8

● ARBEITSWEISE / ARBEITSBEREICH

Arbeitsweise Ventil:	2/2-Wege servogesteuert
Arbeitsdruck:	0,2bar – 10bar
Umgebungstemperatur:	max. 40°C ED100% ENEC
Flüssigkeitstemperatur:	max. 60°C ED100% ENEC (90°C ED50% 3Min.Ein/3Min.Aus)
Medium:	Wasser, sauber und nicht abrasiv
Ausführungen:	normal geschlossen / normal geöffnet / bistabil Impuls

● MONTAGE SICHERHEITSHINWEISE

Es muß sichergestellt sein, dass das verwendete Wasser keine Verschmutzungen, sowie abrasive Beimengung enthält. Für die elektrische Anschlussicherheit hat der Monteur Sorge zu tragen. Grundsätzlich ist die Einbaulage des Spulen-Piloten nach Oben gerichtet zu wählen. Für alle Arten anderer Anwendungen oder Montagen, trägt der Anwender die alleinige Haftung sowie das Gewährleistungsrisiko.

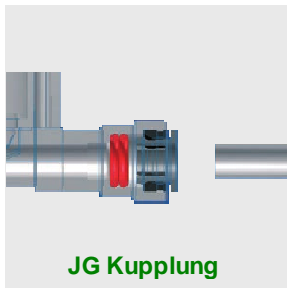
● ANSCHLUSSVARIANTEN EINGANG / AUSGANG

Außen-Gewinde Anschlüsse:	1/4"AG oder 3/8" AG oder 1/2" AG oder 3/4" AG
Innen-Gewinde Anschlüsse:	1/8"IG oder 1/4" IG oder 3/8" IG
Schlauchanschluss:	Schlauch DNØ10 Außendurchmesser
Schnellkupplung:	JG6 / JG1/4" / JG8 / JG3/8" / JG10 / JG15mm
Sonderanschlüsse:	Auf Anfrage

● ELEKTRISCHE SONDER-ANSCHLÜSSE

Mit Erdungsfahne
Anschlusskabel 2 adrig, 2 x 0,75² bis zu einer Kabellänge von 5 Meter
Anschlusskabel 2 Einzel-Adern 2 x 0,75² bis zu einer Kabellänge von 5 Meter

2-2-Wege Magnetventile **1-facher Anschluss AUSGANG**



● Artikel Nummer ● Anschluss Eingang ● Anschluss Ausgang ● Filter Option ● Regulat. Option ● Reduz. Option ● check valve ● Halter Option ● 3/4 USA Option

90°

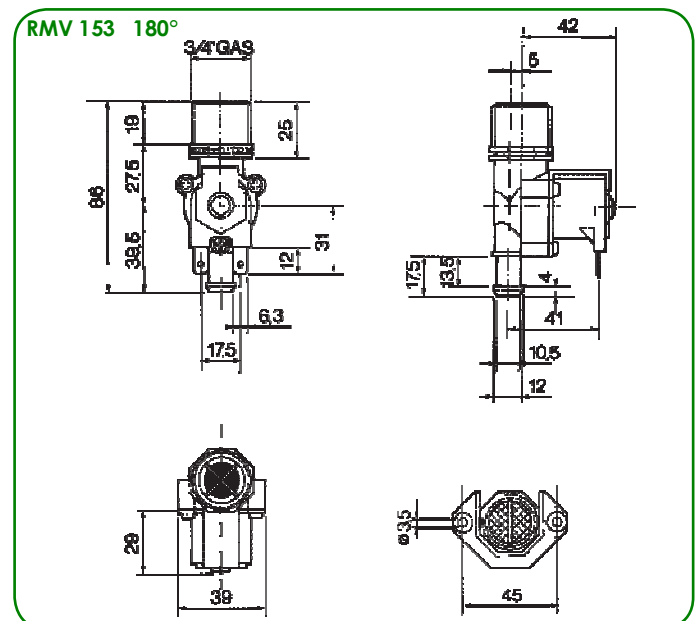
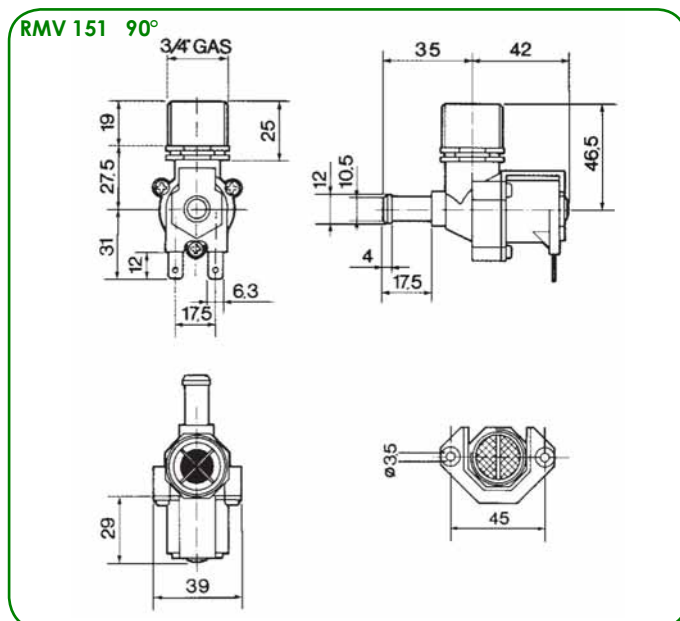
RMV151	3/4"	PG 10 mm	●	●	●	●	●	●
RMV152	3/4"	PG 13 mm	●	●	●	●	●	●
RMV155	3/4"	PG13 mm PASS 10mm	●	●	●	●	●	●
RMV161	3/4"	Steckanschluss 10 mm	●	●	●	●	●	●

180°

RMV164	3/4"	PG 13 mm	●	●	●	●	●	●
RMV163	3/4"	JG 6 mm	●	●	●	●	●	●
RMV162	3/4"	JG 1/4"	●	●	●	●	●	●
RMV153	3/4"	PG 10 mm	●	●	●	●	●	●
RMV154	3/4"	PG13 mm	●	●	●	●	●	●
RMV156	3/4"	1/4"	●	●	●	●	●	●
RMV157	3/4"	3/4"	●	●	●	●	●	●
RMV160	3/4"	JG 10 mm	●	●	●	●	●	●
RMV165	JG8	JG10	●	●	●	●	●	●
RMV167	JG 1/4	JG 1/4	●	●	●	●	●	●
RMV158	3/4"	Steckanschluss 10 mm	●	●	●	●	●	●
RMV159	3/4"	JG 8 mm	●	●	●	●	●	●

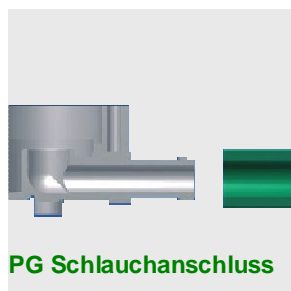
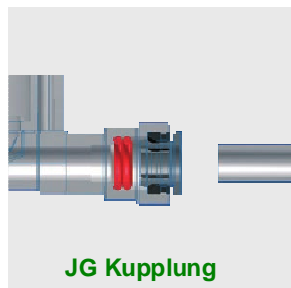
● **ELEKTRISCHE DATEN SEITE 15**
sowie mögliche Spannungen Seite 15

PG: Schlauchanschluss
JG: John Guest Schnellkupplung
PG: hosetail
JG: quick coupling John Guest





2-2-Wege Magnetventile **2-facher Anschluss AUSGANG**



● Artikel Nummer ● Anschluss Eingang ● Anschluss Ausgang ● Filter Option ● Regulat. Option ● Reduz. Option ● check valve ● Halter Option ● 3/4 USA Option

90°

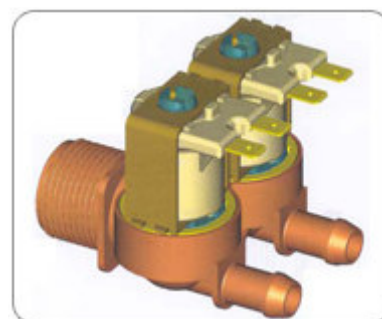
RMV251	3/4"	PG 10 mm	●	●	●	●	●	●
RMV252	3/4"	PG 13 mm	●	●	●	●	●	●
RMV255	3/4"	PG 13 mm PASS 10 mm	●	●	●	●	●	●

180°

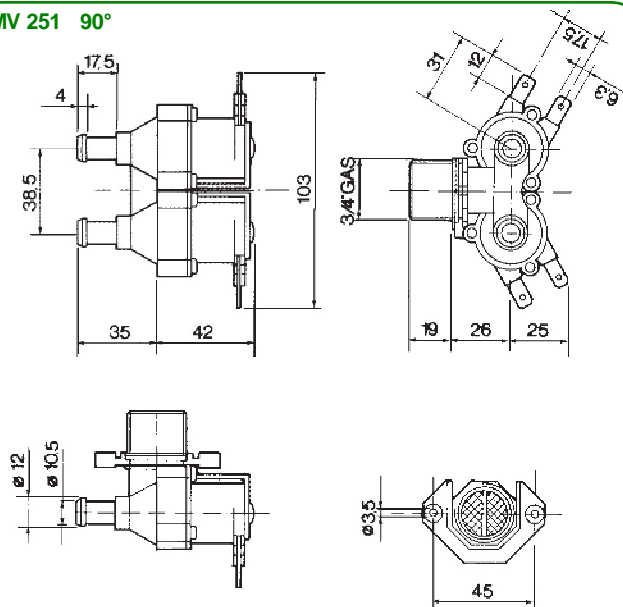
RMV253	3/4"	PG 10 mm	●	●	●	●	●	●
RMV254	3/4"	PG 13 mm	●	●	●	●	●	●
RMV256	3/4"	1/4"	●	●	●	●	●	●
RMV260	3/4"	JG 10 mm	●	●	●	●	●	●
RMV258	3/4"	Steckanschluss 10 mm	●	●	●	●	●	●
RMV259	3/4"	JG 8 mm	●	●	●	●	●	●

● **ELEKTRISCHE DATEN SEITE 15**
sowie mögliche Spannungen Seite 15

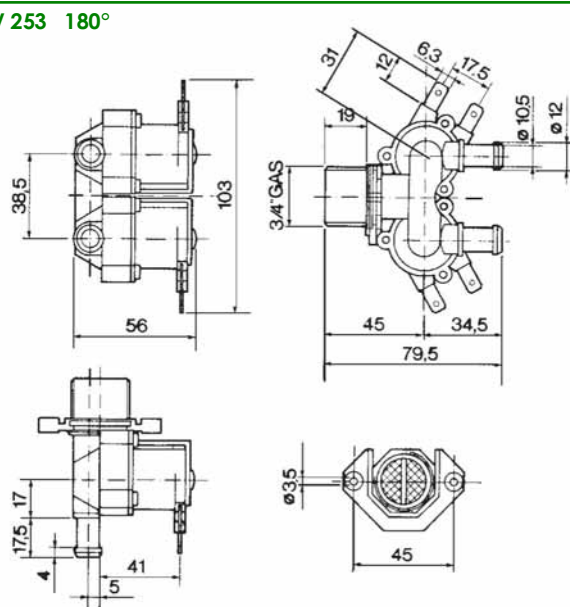
PG: Schlauchanschluss
JG: John Guest Schnellkupplung
PG: hosetail
JG: quick coupling John Guest



RMV 251 90°

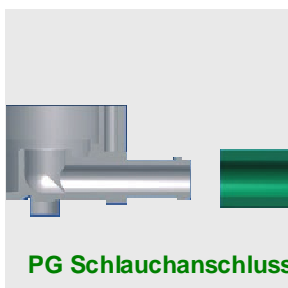
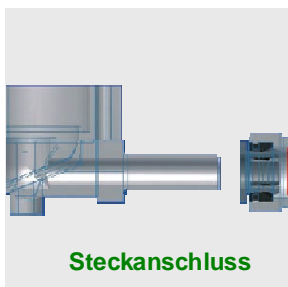
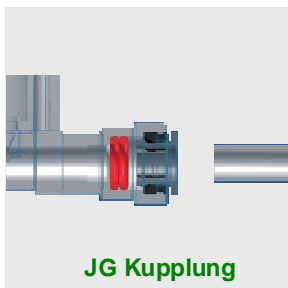


RMV 253 180°





2-2-Wege Magnetventile **3-facher Anschluss AUSGANG**



● Artikel Nummer ● Anschluss Eingang ● Anschluss Ausgang ● Filter Option ● Regulat. Option ● Reduz. Option ● check valve ● Halter Option ● 3/4 USA Option

90°

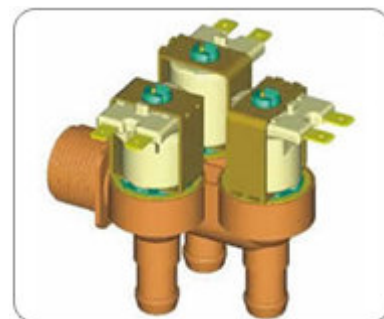
RMV351	3/4"	PG 10 mm	●	●	●	●	●
RMV352	3/4"	PG 13 mm	●	●	●	●	●
RMV355	3/4"	PG 13 mm PASS 10 mm	●	●	●	●	●

180°

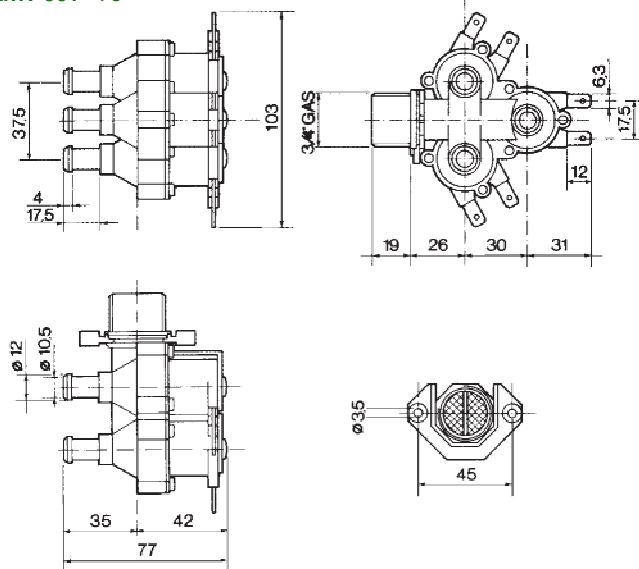
RMV353	3/4"	PG 10 mm	●	●	●	●	●
RMV354	3/4"	PG 13 mm	●	●	●	●	●
RMV358	3/4"	Steckanschluss 10 mm	●	●	●	●	●
RMV359	3/4"	JG 8 mm	●	●	●	●	●
RMV360	3/4"	JG 10 mm	●	●	●	●	●

● **ELEKTRISCHE DATEN SEITE 15**
sowie mögliche Spannungen Seite 15

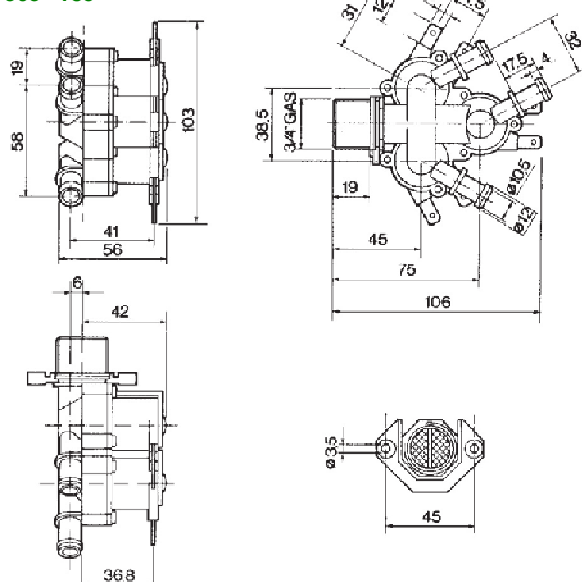
PG: Schlauchanschluss
JG: John Guest Schnellkupplung
PG: hosetail
JG: quick coupling John Guest



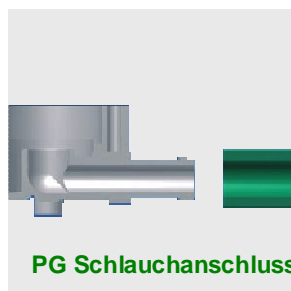
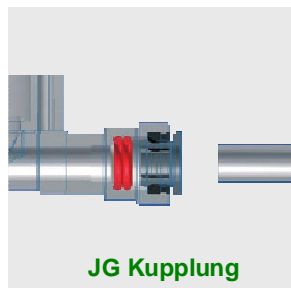
RMV 351 90°



RMV 353 180°



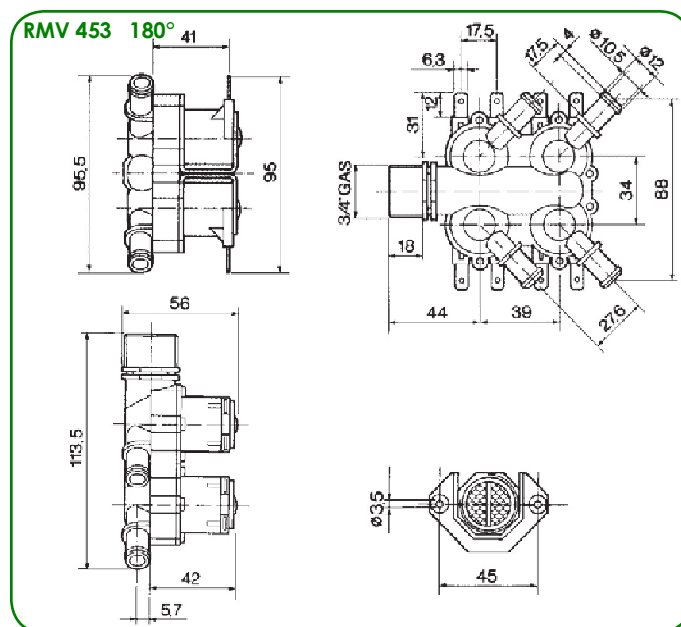
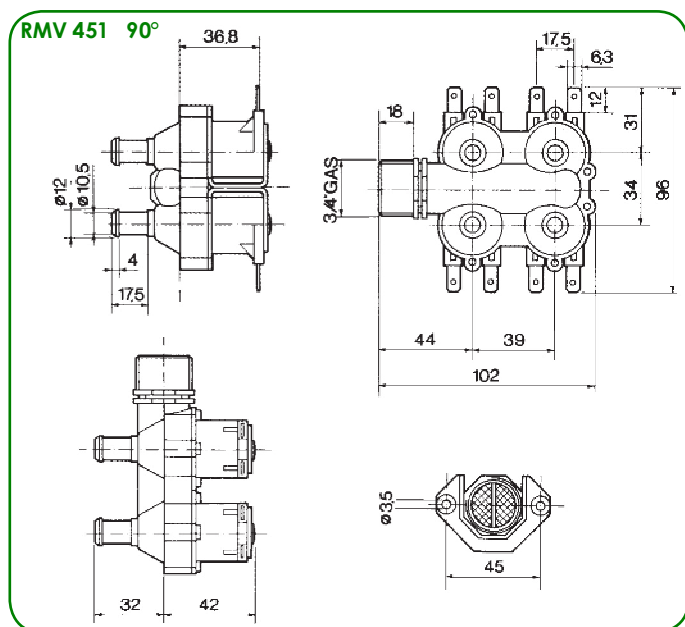
2-2-Wege Magnetventile **4-facher Anschluss AUSGANG**

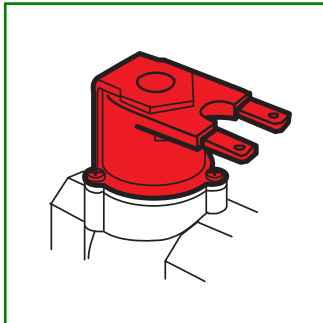


Artikel Nummer	Anschluss Eingang	Anschluss Ausgang	Filter Option	Regulat. Option	Reduz. Option	check valve	Halter Option	3/4 USA Option
90°								
RMV451	3/4"	PG 10 mm	•	•	•	•	•	
RMV452	3/4"	PG 13 mm	•	•	•	•	•	
RMV455	3/4"	PG 13mm PASS 10mm	•	•		•	•	
180°								
RMV453	3/4"	PG 10 mm	•	•	•	•	•	
RMV458	3/4"	Steckanschluss 10 mm	•	•	•	•	•	

● **ELEKTRISCHE DATEN SEITE 15**
sowie mögliche Spannungen Seite 15

PG: Schlauchanschluss
JG: John Guest Schnellkupplung
PG: hosetail
JG: quick coupling John Guest





● Magnetspulen passend für Serie RM / RMI Solenoid range RM / RMI

Hier finden Sie eine Übersicht unserer Magnetspulen, passen für die Kunststoffventil Baureihe RM. Alle hier gelisteten Spannungen sind in unserem Standard Programm verfügbar. Aus Sicherheitsgründen verwenden wir für die verschiedenen Spannungen unterschiedliche Farben. Als möglichen elektrischen Anschluss kann der Kunden wählen zwischen „Flachfahnen“ und „Kabelanschluss“ (2 Adern). Nur bei den Impuls Spulen ist ausschließlich „Kabel“ erhältlich. Die Arbeitsweise der Ventile, on normal geschlossen oder normal geöffnet ist auch für den Spulenpilot verbindend. Grundsätzlich fallen Kunststoffventile unter Insulationsklasse II, d.h. es besteht kein Erdanschluss.

🇬🇧 WE design and manufacture a wide range of solenoids used for several applications. The LATCHING solenoid series, in particular, is used to install the systems in places where the electric is not available. By simply combining this series with one of our range control panels, a 9V battery-operated system can be easily installed. Beside the Latching device, you can combine the RM/RMI valve with the standard solenoids described below. All our solenoids can be supplied with FASTON connections, BIPOLAR cables and MONOPOLAR cable.

Übersicht / legend:

NG: normal geschlossen
 NC: normally closed
 NO: normal offen
 NO: normally open
 NB: normal bistabil
 LS: latching / Impuls

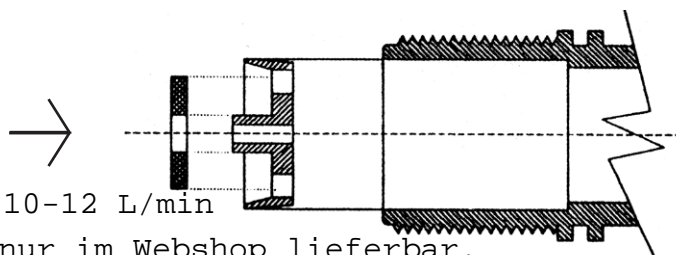
● Spulen Spannung in Volt		● Farbe Spule	● Arbeitsweise stromlos	● Frequenz in Herz	● Strom - Aufnahme	● Leistung Spule kalt
12 V AC/DC		Rot / Fahnen 6,3 x 0,8	NG/NO	50/60 Hz	365 mA	4,38 VA
		red / Ground terminal	NC/NO			
		Rot / Fahnen 6,3 x 0,8	NG/NO	=	710 mA	8,52 W
24V AC		red / Ground terminal	NC/NO			
		Schwarz / Fahnen 6,3 x 0,8	NG/NO	50/60 Hz	302 mA	7,24 VA
110V AC		black / Ground terminal	NC/NO			
		Blau / Braun / Fah. 6,3x0,8	NG/NO	50/60 Hz	66,5 mA	7,3 VA
ac		blue / brown Ground terminal	NC/NO			
		Weiß / Fahnen 6,3 x 0,8	NG/NO	50/60 Hz	29,7 mA	6,67 VA
220-240V AC		white / Ground terminal	NC/NO			
		230V AC	NG	50/60 Hz	36,5 mA	8,39 VA
ac		white / Ground terminal	NC			
	xx 1.) 12V DC	xxx Schwarz / Fahnen 6,3 x 0,8	NG/NO	=	450 mA	5,4 W
dc		black / Ground terminal	NC/NO			xxxxx
		24V DC	NG/NO	=	265 mA	6,35 W
dc		Blau / Fahnen 6,3 x 0,8	NC/NO			
		blue / Ground terminal	NC/NO			
6/9V DC		Rot / Fahnen 6,3 x 0,8	bistabil/NB	IMPULS / IMPULSE	25ms 350/500 mA	2,5/5 W
		red / black / Ground ter.	latching/LS			

zu 1. Sonderspannung 12 V DC 5,4W- nur auf Anfrage

Standard liefern wir die 12 V AC/DC Kombispule 8,52 W bei DC

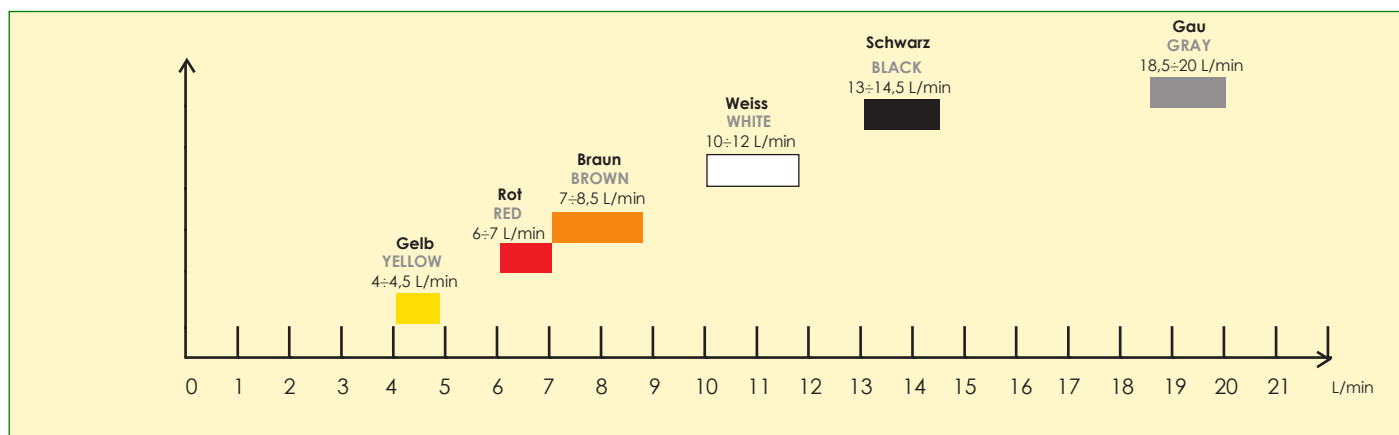
- Durchfluss-Reduzierungen als Einsatz an der Ventil-Eingangsseite (bei ¾" AG Anschluss)

Durchfluss-Reduzierungen als Einsatz am Ventil- EINGANG



Original Weiss 10-12 L/min

Begrenzer sind nur im Webshop lieferbar.



ALLGEMEINE EIGENSCHAFTEN

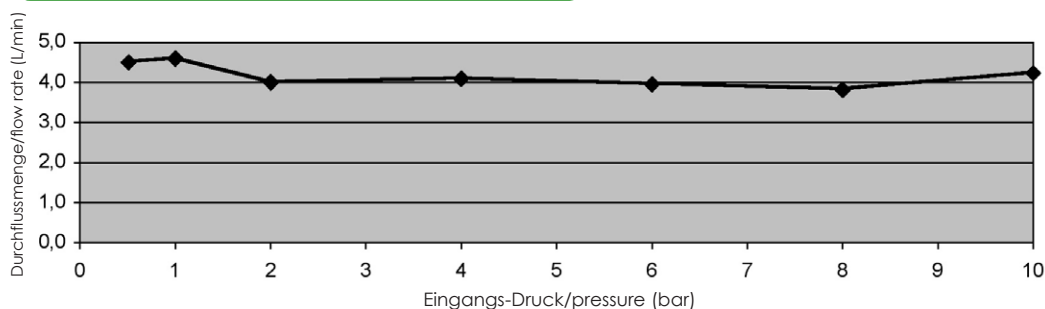
Flussrichtung: Eine Richtung
Arbeitsdruck (bar): 0,5 ÷ 10
Arbeitsdruck (MPa): 0,05 ÷ 1
Temperatur Umgebung: Tu 60° C
Temperatur Medium: TM 90° C



WORKING SPECIFICATIONS

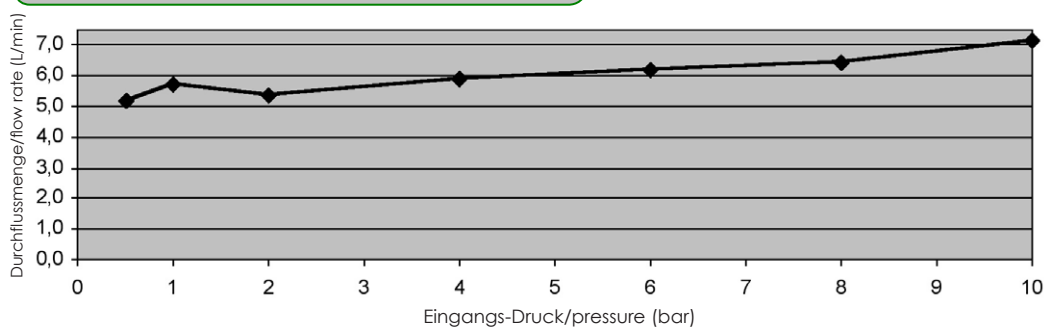
Fluid direction: One-way
Working pressure (bar): 0,5 ÷ 10
Working pressure (MPa): 0,05 ÷ 1
Ambient temperature: Tu 60° C
Fluid temperature: TM 90° C

Reduzier-Einsatz Farbe Gelb - YELLOW



Druck Pressure (bar)	Durchsatz Yellow (L/min)
0,5	4,48
1	4,61
2	4,00
4	4,07
6	3,97
8	3,83
10	4,24

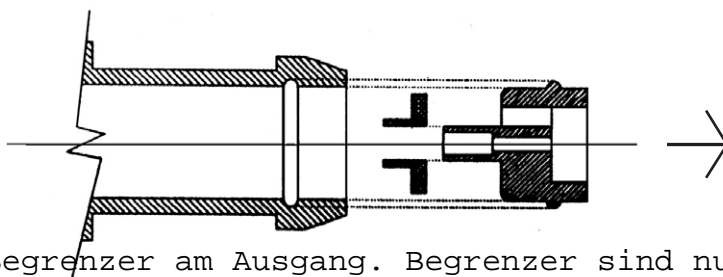
Reduzier-Einsatz Farbe Rot - RED



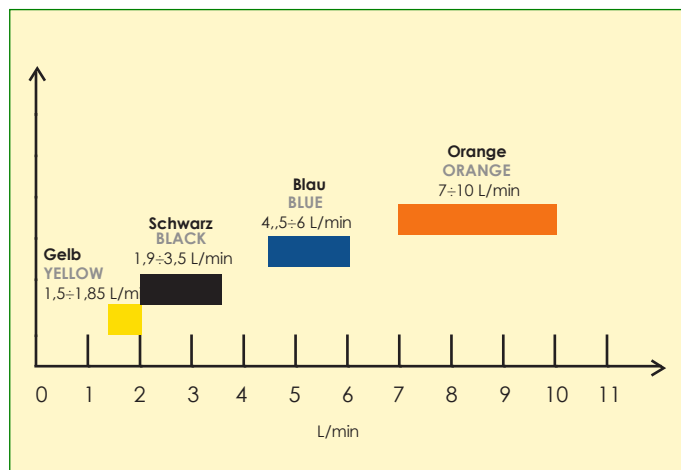
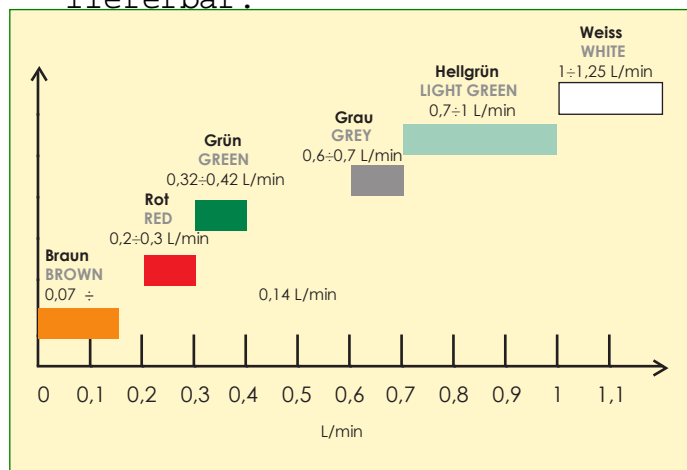
Druck Pressure (bar)	Durchsatz Red (L/min)
0,5	5,20
1	5,70
2	5,38
4	5,89
6	6,18
8	6,43
10	7,13

- Durchfluss-Reduzierungen als Einsatz an der Ventil-Ausgangsseite (bei Schlauchanschluss)

Durchfluss-Reduzierungen als Einsatz am Ventil- AUSGANG



Original ohne Begrenzer am Ausgang. Begrenzer sind nur im Webshop lieferbar.



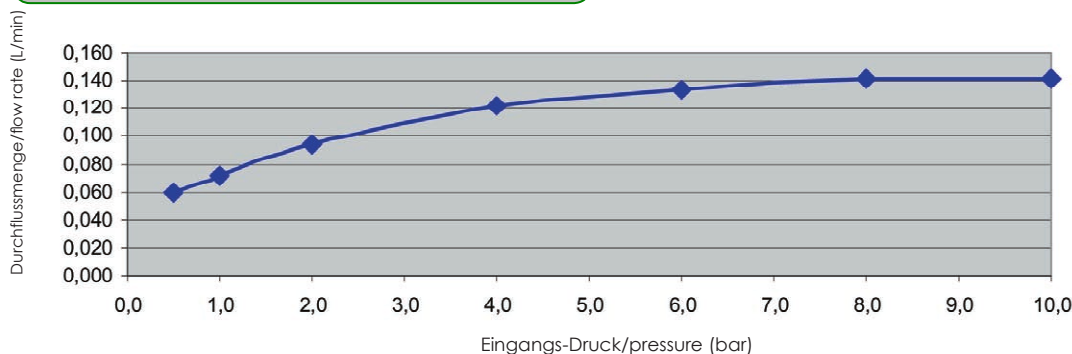
ALLGEMEINE EIGENSCHAFTEN

Flussrichtung: Eine Richtung
Arbeitsdruck (bar): 0,5 ÷ 10
Arbeitsdruck (MPa): 0,05 ÷ 1
Temperatur Umgebung: Tu 60° C
Temperatur Medium: TM 90° C

WORKING SPECIFICATIONS

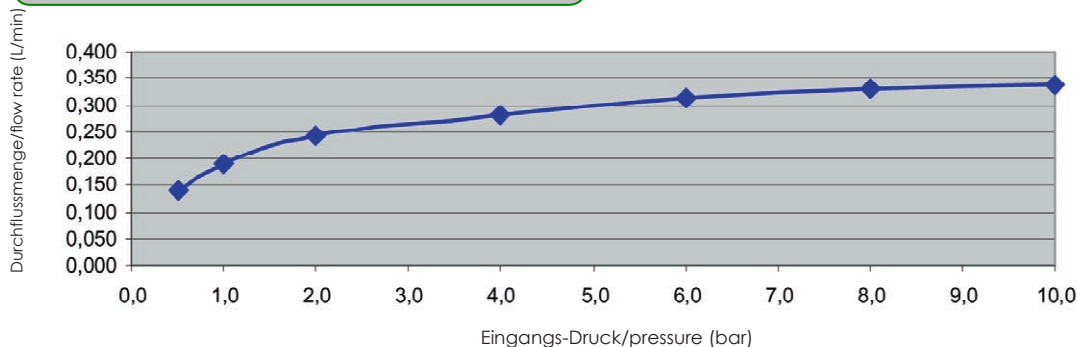
Fluid direction: One-way
Working pressure (bar): 0,5 ÷ 10
Working pressure (MPa): 0,05 ÷ 1
Ambient temperature: Tu 60° C
Fluid temperature: TM 90° C

Reduzier Einsatz Farbe braun - BROWN



Druck Pressure (bar)	Durchsatz Brown (L/min)
0,5	0,059
1	0,072
2	0,094
4	0,121
6	0,134
8	0,141
10	0,142

Reduzier Einsatz Farbe Rot - RED



Druck Pressure (bar)	Durchsatz Red (L/min)
0,5	0,140
1	0,188
2	0,242
4	0,280
6	0,311
8	0,331
10	0,337